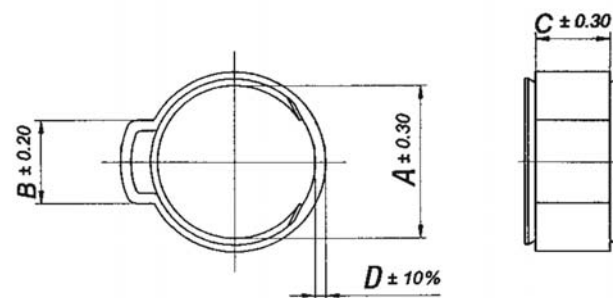


Ear Clamps



Dimensions

Code		Range Ø mm	Supplied Ø A mm	Band Thickness D mm	Ear Width B mm	Band Width C mm
W1	W4					
SG09,0	SGX09,0	7,5-8,5	8,5	0,7	5,5	6,0
SG10,0	SGX10,0	8,0-9,5	9,5	0,7	6,0	6,0
SG11,0	SGX11,0	9,0-10,5	10,5	0,7	6,5	6,5
SG12,0	SGX12,0	10,0-11,5	11,5	0,7	7,0	6,5
SG12,8	SGX12,8	10,5-12,5	12,5	0,9	7,5	6,5
SG14,0	SGX14,0	11,5-13,5	13,5	1,0	8,0	7,0
ND	SGX15,0	12,4-14,5	14,5	1,0	8,0	7,0
SG16,0	SGX16,0	13,0-15,3	15,3	1,1 (1,0 w4)	8,5	7,0
ND	SGX17,0	14,5-16,3	16,3	1,0	9,0	7,0
SG18,0	SGX18,0	15,0-17,3	17,3	1,2 (1,0 w4)	9,5	7,0
ND	SGX19,0	16,0-18,3	18,3	1,0	9,5	7,5
ND	SGX20,0	17,0-19,3	19,3	1,0	10,0	7,5



Materials

W1	RoHS compliant zinc plated steel (*304 SS integral ring)
W4	304 SS

Döküman Kodu
Product Code

HORTUM VE BORU
KELEPÇELERİ
HOSE & PIPE CLAMPS

Döküman Adı
Product Code

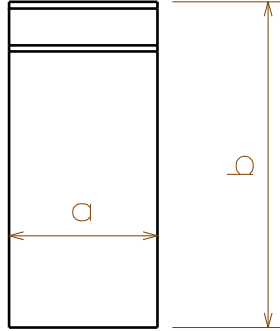
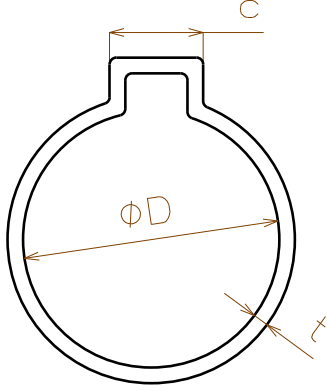
KULAKLI KELEPÇE
EAR CLAMP

Rev No

Sayfa No

1

1/1



DIMENSION Ø (mm)	DØ(mm)	t (mm)	a (mm)	b (mm)	c(mm)
9,5-7,5	9,5±0,4	0,70±0,1	6,5±0,3	12,50±0,2	6,5±0,2
11-9	11±0,4	0,70±0,1	6,5±0,3	14,5±0,2	6,5±0,2
13-11	13±0,4	0,70±0,1	6,5±0,3	15,5±0,2	6,5±0,2

NOT:
Belirtilmeyen ölçüler için CAD data geçerlidir.
Toleranslandırma olmayan ölçülerde ISO 2768-M geçerlidir.
Bazılar için ilgili Teknik Bölümden onay alınır.
Bu teknik resim diğer taraflar yazılı sözleşmesini imzalamış sayılır.
Ölçüendirme 1:1'dir. Ölçüler mm'dir.

No	Kontrol Özelliği / Control Specification	Değer / Value Tolerans / Tolerance	Kontrol Method	Kontrol Frekansı	Ek Bilgi
1					
2					
3					
4					
5					

Genel Tolerans / General Tolerances	Belirtilmeyen toleranslar için ISO 2768-M geçerlidir.	NOT: Teknik resmi göndermiş olduğumuz 3.Şahıs yada Şirketler Gözlik sözleşmesini imzalamayı taahhüt etmiştir. NOTE: The 3. Person and Companies took the technical drawing that they will approve the confidential agreement.			
Malzeme Cinsi / Material Type	DC01 270				
Ambalaj Türü / Packaging Type	Sipariş Sırasında Belirlenir.				
Teslim Yeri / Teslim Süresi	ER-Bİ TUT KELEPÇE TESLİMAT YERİ OLACAKTIR / 5 İŞ GÜNÜ				

özel karakterler için özel işaretler		EmniyetSafe		Önemli / Important				
İn mm in mm nominal tolerances in mm								
	0,05 to 3	>3 to 6	>6 to 30	>30 to 120	>120 to 400	>400 to 1000	>1000 to 2000	>2000 to 4000
f (fine)	-0,05	-0,05	-0,1	-0,15	-0,2	-0,3	-0,5	-
m (medium)	-0,1	-0,1	-0,2	-0,3	-0,5	-0,8	-1,2	-2
c (coarse)	-0,15	-0,2	-0,5	-0,8	-1,2	-2	-3	-4
v (very coarse)	-	-0,5	-1	-1,5	-2,5	-4	-6	-8
0 other tolerance values which are not shown in the table is according to ISO 2768 standards Tabloda verilen diğer değerler ISO 2768'e göredir.								

Rev No	Çizen / Drawn Onay / Appv	Rev Date	Onay İmza	Açıklama / Description

	İsim / Name	Tarih / Date	İmza / Signature
Çizen / Drawn	HAKAN TEMİZ		
Kontrol / Chkd	YUSUF POLAT		
Onay / Appv'd	HAKAN TEMİZ		